

Microscópio com Lâmpada de Fenda

S260/S260S (LED)
S280/S280S

Observação mais Próxima, Diagnóstico mais Fácil

Óptica de Qualidade

O sistema óptico de design exclusivo faz a lâmpada de fenda MediWorks projetar fendas e aberturas muito focadas e homogêneas. Os médicos podem obter uma observação mais próxima através das lâmpadas de fenda MediWorks e ver claramente todos os tipos de patologias. Como resultado, o diagnóstico torna-se mais fácil para os médicos que podem dedicar mais tempo e energia ao tratamento dos pacientes.

Iluminação de LED

(Disponível para S260/260S)

A luz da lâmpada de LED MediWorks é muito semelhante à lâmpada halógena, que está em conformidade com hábito operacional dos médicos. A lâmpada de LED MediWorks aplicada tem uma baixa temperatura de cor e alta intensidade de iluminação, fazendo com que a visão da retina sem cores brilhantes seja muito mais intensa e a visão da córnea com os nervos seja melhor. A lâmpada de LED tem uma vida útil mais longa e consome menos energia.

Cilindro de Rotação

As lâmpadas de fenda MediWorks fornecem cilindros de rotação para que os médicos alterem para diferentes ampliações. As escalas são gravadas a laser e duráveis para uso prolongado. S280 / S260 oferece 5 ampliações (6X, 10X, 16X, 25X 40X) e S280S oferece 3 ampliações (10X, 16X, 25X).

Dedicado aos Detalhes

A MediWorks têm completa atenção a todos os detalhes no design das lâmpadas de fenda para oferecer uma boa experiência ao usuário. Os médicos podem controlar o botão de iluminação simultaneamente com o dedo mínimo sem tirar as mãos do joystick.



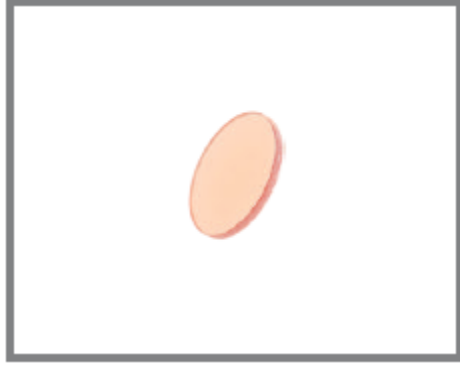
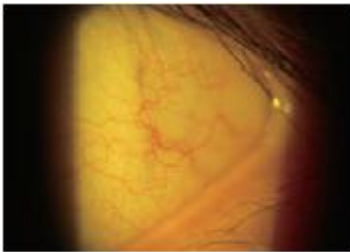
Acessórios



Módulo de Filtro Amarelo

(Disponível para S260 / S260S/ S280/ S280S/ S350/S350S/S360/S360S/S390H/S390L)

Os médicos podem observar imagens com maior contraste com o filtro amarelo MediWorks. Os tecidos dos olhos parecem mais nítidos sob o filtro amarelo. As imagens podem ser trocadas entre o com filtro e o sem filtro movendo o módulo. O filtro pode ser montado na frente da lente objetiva e retirado facilmente da lâmpadas de fenda.



Filtro Âmbar

(Disponível para S260/ S260S/ S280/ S280S/ S350/S350S/S350C/S360/S360S/S390H/S390L)

O filtro âmbar é instalado no disco do filtro pelo fabricante. O filtro âmbar pode fornecer uma correção de cor na imagem. Os médicos podem obter um tom mais quente das estruturas do olho. Os médicos podem inclinar a haste para alternar de outros filtros comuns para o filtro âmbar. Não pode ser instalado pelo cliente, consulte vendas antes de encomendar, caso necessite deste filtro.



Medição Ocular

Disponível para S260/S260S/S280/S280S/S350/S350S/S360/S360S/S390H/S390L)

Equipado com uma retícula no interior, a ocular possui uma função de medição que pode facilitar a medição adequada de patologias pelo médico e dar maior precisão ao diagnóstico.



Placa de Metal

(funciona com unidade de refração)

Ao colocar uma lâmpada de fenda em uma unidade de refração, sugere-se que use a placa de metal MediWorks para facilitar a instalação. Com o design de tamanho inteligente, facilita no movimento de todo o conjunto de lâmpada de fenda de uma unidade de refração para outra sem perfurar nenhum orifício de parafuso na superfície da mesa.



Pino de Suporte do Instrumento

(funciona com suporte do instrumento estilo americano)

O pino de suporte do instrumento foi especialmente projetado para instalar a lâmpada de fenda MediWorks em suporte de instrumento do estilo americano. O diâmetro do pino da junção é de 19mm, compatível com a maioria dos suporte de instrumento. Com este pino, a mesa da lâmpada de fenda pode ser instalada no braço inferior da lâmpada de fenda do suporte de instrumento.



Especificação

| Microscópio | S260/S260S | S280/S280S |
|-------------------------------|---|-------------------|
| Tipo de Microscópio | Tipo Gallean | |
| Mudança de Ampliação | Cilindro Rotativo (5 ou 3 regulagens) | |
| Ampliação Total | 6X, 10X, 16X, 25X, 40X (S260/S280); 10X, 16X, 25X (S260S/S280S) | |
| Oculares | 12.5X | |
| Ângulo entre Oculares | 13° | |
| Ajuste Pupilar | 52mm-78mm | |
| Ajuste Dióptrico | ±6D | |
| Campo de Visão | Ø34.7mm, Ø22mm, Ø13.5mm, Ø8.5mm, Ø5.5mm (S260/S280) Ø22mm, Ø13.5mm, Ø8.5mm (S260S/S280S) | |
| Iluminação da Fenda | | |
| Largura da Fenda | 0~14mm contínuo (fenda se torna circular em 14mm) | |
| Comprimento da Fenda | 1~14mm contínuo | |
| Diâmetro de Abertura | Ø14mm, Ø8mm, Ø3.5mm, Ø0.2mm | |
| Ângulo da Fenda | 0~180° | |
| Filtros | Filtro absorvente de calor, filtro Vermelho-Verde, filtro Azul Cobalto | |
| Fenda | 3V Módulo LED (S260); 6V/20W Lâmpada Halógena (S280/S280S) | |
| Luminância | ≥60KLX (S260/S260S) ; ≥50KLX (S280/S280S) | |
| Base do Instrumento | | |
| Movimento Longitudinal | 110mm | |
| Movimento Lateral | 110mm | |
| Movimento Vertical | 30mm | |
| Movimento Fina Base | 15mm | |
| Descanso de Queixo | | |
| Movimento Vertical | 80mm | |
| Fixação | LED | |
| Fonte de Energia | | |
| Voltagem de Entrada | 220V/110V ~±10% | |
| Frequência de Entrada | 50Hz/60Hz | |
| Consumo de Energia | 10VA (max) (S260/S260S) ; 30VA (max) (S280/S280S) | |
| Voltagem de Saída | Fenda 6V, Fixação 3V | |
| Embalagem | | |
| Dimensão | 770mm x 470mm x 570mm (C/L/A) | |
| Peso Bruto | 23kg | |
| Peso Líquido | 15kg | |



CE FDA Approval

Shanghai MediWorks Precision Instruments Co.,Ltd.

Add:Zone A,2nd Floor,No.69,Lane 1985,Chunshen Road,Minhang District,
Shanghai,200237,China

Tel: +86-21-54260421 54260423 Fax:+86-21-54260425

Email: international@mediworks.biz

Follow Us on



www.mediworks.biz

201608B * Sujeito a alteração no design ou especificação sem aviso prévio

Detalhes Fazem a Diferença